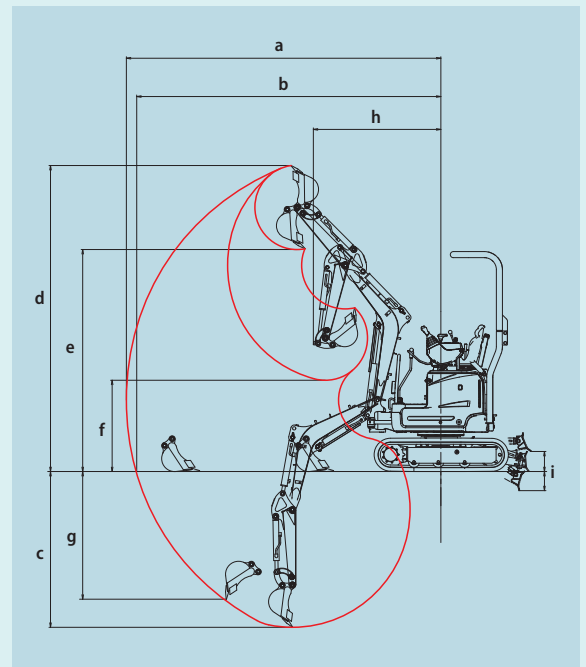


SPECIFICHE TECNICHE

MODELLO		SK10SR
Tipo		SK10SR-2
PRESTAZIONI		
Capacità della benna, a colmo ISO	m ³	0,022
Velocità di traslazione (alta/bassa)	km/h	3,7/2,0
Velocità di rotazione	giri./min {rpm}	9,0
Coppia di rotazione	kN-m	1,61
Pendenza superabile	% (gradi)	58 (30)
Forza di trazione alla barra	kN	10,2
Forza di scavo della benna	kN	10,8
Forza di strappo del braccio di scavo	kN	6,2
PESO		
Massa della macchina	kg	1,065
Pressione al suolo	kPa	28,0
Larghezza dei pattini	mm	180
Tipo di pattini		Gomma
MOTORE		
Modello		YANMAR 2TNV70-WYB
Tipo		Motore diesel bicilindrico, 4 tempi, raffreddato ad acqua, con camera a turbolenza
Potenza netta sviluppata	(ISO 9249) kW/ giri./min (rpm)	5,9/2.000
	(ISO 14396) kW/ giri./min (rpm)	6,1/2.000
Coppia massima netta	(ISO 9249) N-m/ giri./min (rpm)	31,2/1.500
	(ISO 14396) N-m/ giri./min (rpm)	31,7/1.500
Cilindrata	l	0,569
Serbatoio carburante	l	10,0
SISTEMA IDRAULICO		
Pompa		Due pompe a cilindrata variabile + una pompa a ingranaggi
Massimo flusso di scarico	l/min	2 x 11,0 + 6,0
Taratura della valvola di scarico	MPa	20,6
Serbatoio dell'olio idraulico (sistema)	l	9,8 (14,2)
LAMA DOZER		
Larghezza x altezza	mm	750/980 x 200
Area di lavoro (altezza/profondità)	mm	190/240
MECCANISMO DI SCAVO LATERALE		
Tipo		Brandeggio del braccio di sollevamento
Angolo offset	A sinistra	gradi 80
	A destra	gradi 50

AREE DI LAVORO

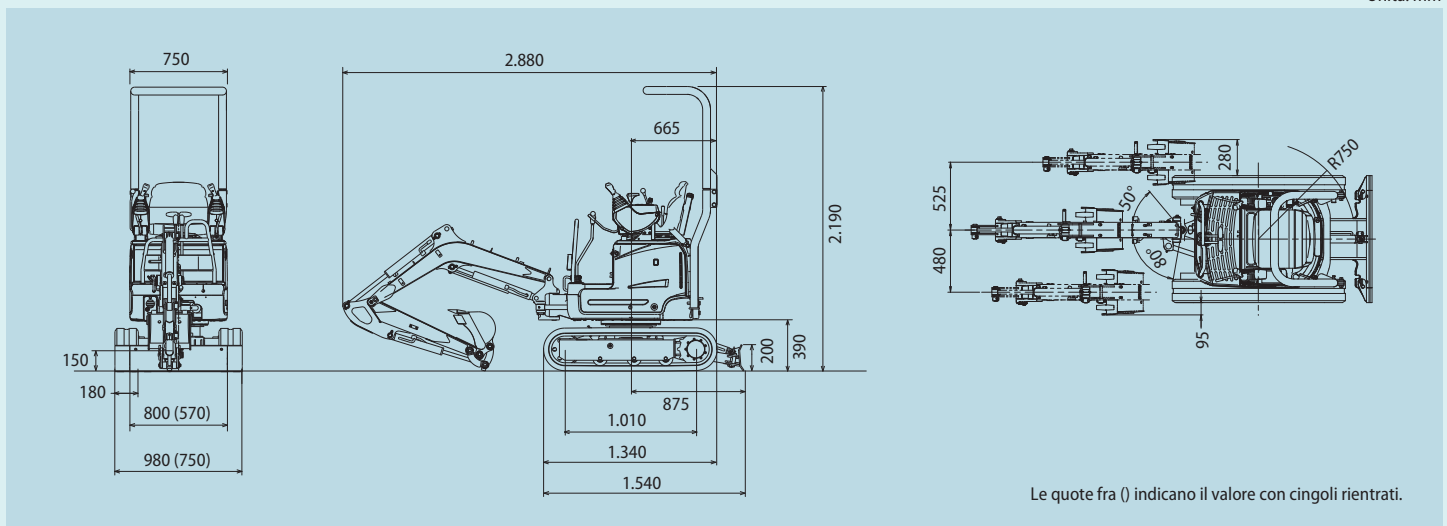


Unità: mm

MODELLO	SK10SR
Braccio di scavo	Standard
	0,925 m
a- Massimo sbraccio di scavo	3.300
b- Massimo sbraccio di scavo a livello del suolo	3.210
c- Massima profondità di scavo	1.750
d- Massima altezza di scavo	3.160
e- Massima altezza di scarico	2.320
f- Minima altezza di scarico	740
g- Massima profondità di scavo su parete verticale	1.460
h- Minimo raggio di rotazione (brandeggio braccio)	1.390 (1.050)
i- Lama del dozer (altezza/larghezza)	190/240

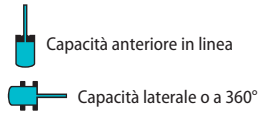
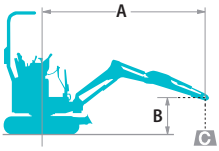
DIMENSIONI GENERALI

Unità: mm



Le quote fra () indicano il valore con cingoli rientrati.

CAPACITÀ DI SOLLEVAMENTO



A: Raggio dall'asse di rotazione alla parte superiore del braccio di scavo
 B: Altezza parte superiore del braccio di scavo sopra/sotto il suolo
 C: Capacità di sollevamento in kilogrammi
 Taratura della valvola di scarico

SK10SR		Braccio di scavo standard: 0,925 m Senza benna Pattini in gomma: 180 mm Lama dozer sollevata										
B	A	1,0 m		1,5 m		2,0 m		2,5 m		Al massimo sbraccio		Raggio
2,5 m	kg									230	200	1,98 m
2,0 m	kg					*200	200			160	140	2,46 m
1,5 m	kg					220	190	150	130	130	110	2,73 m
1,0 m	kg			340	290	210	190	150	130	120	100	2,85 m
0,5 m	kg			310	270	200	170	140	120	120	100	2,86 m
Liv. suolo	kg	*350	*350	300	260	200	170	140	120	120	100	2,76 m
-0,5 m	kg	650	520	300	260	190	170	140	120	140	120	2,52 m
-1,0 m	kg	660	530	310	260	200	170			190	160	2,09 m

SK10SR		Braccio di scavo corto: 0,75 m Senza benna Pattini in gomma: 180 mm Lama dozer sollevata										
B	A	1,0 m		1,5 m		2,0 m		2,5 m		Al massimo sbraccio		Raggio
2,5 m	kg									*300	260	1,68 m
2,0 m	kg					230	200			180	160	2,25 m
1,5 m	kg			*310	*310	220	190	150	130	150	130	2,55 m
1,0 m	kg			340	290	210	190	150	130	130	120	2,68 m
0,5 m	kg			310	260	200	180	150	130	130	110	2,69 m
Liv. suolo	kg			310	260	200	170	140	120	140	120	2,58 m
-0,5 m	kg	660	530	310	260	200	170			160	140	2,32 m
-1,0 m	kg			320	270					*230	200	1,81 m

Nota:

- Non cercare di sollevare o sostenere alcun peso superiore alle capacità di sollevamento indicate in base ai relativi raggi e altezze di sollevamento. Il peso di tutti gli accessori deve essere detratto dalle suddette capacità di sollevamento.
- Le capacità di sollevamento si basano sulla macchina posizionata su terreno orizzontale, stabile e uniforme. L'utente deve tenere conto delle condizioni di lavoro quali terreni soffici o irregolari, suoli non livellati, carichi laterali, arresto improvviso del carico, condizioni pericolose, esperienza del personale, ecc.
- Il perno superiore del braccio di scavo è definito come punto di sollevamento.
- Le suddette capacità di sollevamento sono conformi alle norme ISO 10567. Non superano l'87% della

- capacità di sollevamento idraulica o il 75% del carico di ribaltamento. Le capacità di sollevamento contrassegnate con un asterisco (*) sono limitate dalla capacità idraulica anziché dal carico di ribaltamento.
- L'operatore deve conoscere bene il manuale dell'operatore e le istruzioni di manutenzione prima di azionare la macchina. È necessario rispettare sempre le regole per il funzionamento in sicurezza della macchina.
 - Le capacità di sollevamento sono valide esclusivamente per le macchine fabbricate in origine da KOBELCO CONSTRUCTION MACHINERY CO., LTD. e con dotazioni standard.

Nota: il presente catalogo può contenere accessori e dotazioni opzionali non disponibili nell'area dell'utente. Inoltre, può contenere fotografie di macchine con specifiche tecniche diverse da quelle delle macchine vendute nell'area dell'utente. Rivolgersi al distributore KOBELCO più vicino per gli articoli richiesti. In conformità alla politica KOBELCO per il costante miglioramento dei prodotti, tutti i progetti e le specifiche tecniche sono soggetti a modifica senza preavviso.

Copyright **KOBELCO CONSTRUCTION MACHINERY CO., LTD.** È vietata la riproduzione di qualsiasi parte del presente catalogo in qualsivoglia maniera senza notifica.

KOBELCO CONSTRUCTION MACHINERY EUROPE B.V.

Veluwezoom 15
 1327 AE Almere
 Paesi Bassi
www.kobelco-europe.com

Per eventuali domande, contattare: